



การขับเคลื่อนการส่งเสริมคุณภาพสถานพัฒนาเด็ก
ปฐมวัย ผ่านมาตรฐาน สพด.ด้านสุขภาพ(4D)



นายแพทย์ธีรชัย บุญยะสิทธิ์พรณ
กุมารแพทย์ด้านพัฒนาการและพฤติกรรมเด็ก
สถาบันพัฒนาอภินามัยเด็กแห่งชาติ กรมอนามัย



กรอบการบูรณาการ ความร่วมมือกลุ่มเด็กปฐมวัย 4 กระทรวง



ครอบครัวเป็นฐาน ชุมชนร่วมสร้าง ศูนย์เด็กเล็กคุณภาพ บริหารมาตรฐาน เข้าถึง ครอบคลุม

การบูรณาการโดยปิดเด็กเป็นศูนย์กลาง

	เด็กปกติ	เด็กป่วย	Psychosocial Disadvantages (ภาวะด้อยพัฒนา)
อายุ 5-6 ปี สถานศึกษา/โรงเรียน			
อายุ 3-4 ปี สถานศึกษา/โรงเรียน			
อายุ 0-2 ปี สถานศึกษา/โรงเรียน			

- ส่งเสริมการเกิดน่างมีคุณภาพ
- ส่งเสริมการเจริญเติบโตเด็กต้นก้นกบ
- ส่งเสริมพัฒนาการเด็กสามวัย

การรกรกเกิดน่างมีคุณภาพ มีนกว่า 2,500 กรน **≤ 7%** **63%** เด็ก 0-5 ปี สูงดีสมส่วน **85%** เด็กปฐมวัยมีพัฒนาการสมวัย

- ส่งเสริมครอบครัวอบอุ่นและชุมชนเข้มแข็ง **70%**
- พัฒนาศูนย์เด็กเล็กและร.ร.อนุบาลคุณภาพ **70%**
- เตรียมความพร้อมก่อนเข้าประถมศึกษา **70%**

กลไกการขับเคลื่อน

ระดับชาติ : คณะกรรมการพัฒนาเด็กปฐมวัยแห่งชาติ
คณะกรรมการส่งเสริมการพัฒนารเด็กและเยาวชนแห่งชาติ

ระดับจังหวัด : คณะกรรมการส่งเสริมพัฒนาการเด็กปฐมวัยระดับจังหวัด/กทม.

ระดับอำเภอ : คณะกรรมการพัฒนาคุณภาพชีวิต (ระบบสุขภาพอำเภอ)

กิจกรรมรณรงค์เพื่อเสริมสร้างวินัยและการใช้เรียนรู้ที่ปรกรค

- ส่งเสริมกิจกรรมการเล่น
- การเข้าแถว/เข้าคิว
- เล่นที่กันบรชชชช



กรอบการบูรณาการ ความร่วมมือกลุ่มเด็กปฐมวัย 6 กระทรวง (พ.ศ. 2565-2569)



ครอบครัวเป็นฐาน ชุมชนร่วมสร้าง ศูนย์เด็กเล็กคุณภาพ บริหารมาตรฐาน เข้าถึง ครอบคลุม

วิสัยทัศน์
เด็กปฐมวัยทุกคนมีพัฒนาการด้านร่างกาย อารมณ์ สังคม และสติปัญญา โดยคำนึงถึงคุณภาพ ความเท่าเทียม และความจำเป็นขั้นพื้นฐานของเด็กปฐมวัย เพื่อไปสู่ความเป็นพลเมืองคุณภาพ

เป้าประสงค์

- เด็กปฐมวัยมีการเจริญเติบโตเต็มที่สภาพพัฒนาการสมวัย และมีคุณภาพชีวิตที่ดี
- เด็กปฐมวัยได้รับบริการและคุ้มครองอย่างทั่วถึง และเท่าเทียมตามมาตรฐาน
- เด็กปฐมวัยเติบโตเป็นพลเมืองคุณภาพ

- ด้านการส่งเสริมการตั้งครรภ์อย่างมีคุณภาพ **80%**
 - หญิงตั้งครรภ์ที่ได้รับบริการฝากครรภ์ครบรอบ 5 ครั้งตามเกณฑ์
- ด้านการส่งเสริมการเจริญเติบโตเด็กต้นก้นกบ **72%**
 - เด็ก 0-5 ปี สูงดีสมส่วน
- ด้านการส่งเสริมพัฒนาการเด็กสามวัย **85%**
 - เด็ก 0-5 ปี มีพัฒนาการสมวัย
- ด้านการส่งเสริมความเข้มแข็งของครอบครัว **87%**
 - ทำตัวมีความเข้มแข็งของครอบครัว
- ด้านการมีส่วนร่วมของชุมชน **90%**
 - ร้อยละของชุมชนมีส่วนร่วมในการส่งเสริมและสนับสนุนการจัดตั้งศูนย์พัฒนาเด็กปฐมวัยของชุมชนพัฒนาฯ เด็กเล็กสังกัดองค์กรปกครองส่วนท้องถิ่น
- ด้านการเตรียมความพร้อมก่อนเข้าประถมศึกษา **70%**
 - เด็กผ่านเกณฑ์ประเมินความพร้อมก่อนเข้าประถมศึกษา
- ด้านการพัฒนาระบบข้อมูลเด็กปฐมวัย **15 รบ**
 - ระบบเชื่อมโยงฐานข้อมูลเด็กปฐมวัย

กลไกการขับเคลื่อน

ระดับชาติ : คณะกรรมการนโยบายพัฒนาเด็กปฐมวัย, คณะกรรมการส่งเสริมการพัฒนาเด็กและเยาวชนแห่งชาติ

ระดับกระทรวง : คณะอนุกรรมการประสานและส่งเสริมการพัฒนาเด็กปฐมวัย

ระดับจังหวัด : คณะอนุกรรมการส่งเสริมพัฒนาเด็กปฐมวัย ระดับจังหวัด/กทม.

ระดับอำเภอ : คณะกรรมการพัฒนาคุณภาพชีวิต และระบบสุขภาพอำเภอ

ระดับตำบล : คณะกรรมการกองทุนหลักประกันสุขภาพ ระดับท้องถิ่นและพื้นที่ (สปสข.)



แผนภูมิแสดงกลไกกรรมการพัฒนาเด็กปฐมวัย

ก.พ.ป.
(เด็กปฐมวัย 0-5 ปี)



(ประธาน)

คณะกรรมการพัฒนาเด็กปฐมวัยแห่งชาติ (ก.พ.ป.)

เลขาธิการ สกศ.

-ประชุมปีละ 2 ครั้ง

คณะกรรมการจัดทำยุทธศาสตร์ และติดตามประเมินผล

- อคย. อนุกรรมการที่ปรึกษา
- รอง อคย. อนุกรรมการ
- ผอ.กสศ. อนุกรรมการเลขาธิการ (2)

คณะกรรมการพัฒนาคุณภาพเด็กปฐมวัย

- ผอ.กสศ. อนุกรรมการ



คณะทำงานจัดทำมาตรฐานศูนย์เด็กเล็กแห่งชาติ ฉบับปรับปรุง
พญ. นิตยา คชภักดี ประธาน *

กคชช.
(เด็กและเยาวชน 0-25 ปี)



เอก จัทรชัย สารภีลยะ
(ประธาน)

คณะกรรมการส่งเสริมการพัฒนาเด็กและเยาวชนแห่งชาติ (กคชช.)

คณะกรรมการประสาน

คณะกรรมการส่งเสริมการพัฒนาเด็กปฐมวัยระดับจังหวัด

คณะกรรมการส่งเสริมการพัฒนาเด็กปฐมวัยระดับพื้นที่

- ผวจ. ประธาน
- พมจ./สสจ./สจ.จ./ศจอ. 4 เลขาฯร่วม

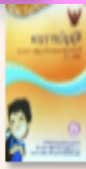
- รองปลัด กทม. ประธาน
- ผอ.สำนักงานสงเคราะห์และสวัสดิภาพสังคม เลขาธิการ

ภาระงาน

- ส่งเสริมการขับเคลื่อนการพัฒนาเด็กปฐมวัยตาม MOU 4 กระทรวงหลัก/Empowerment
- สนับสนุนการดำเนินงาน เงินค่าเบี้ยประชุมปีละ 2 ครั้ง

ประธาน/ทบทวนยุทธศาสตร์

- ติดตามการดำเนินงานในพื้นที่ 4 ภาค



คณะกรรมการ & คณะทำงาน



11/17/2022



ผลงานของเรา 4 กระทรวงและหน่วยงานที่รักเด็ก



มาตรฐานสถานพัฒนาเด็กปฐมวัยแห่งชาติ



มาตรฐานสถานพัฒนาเด็กปฐมวัยแห่งชาติ

ส่งเสริมพัฒนาการสมวัย
โดยสนับสนุนให้มีการใช้

มาตรฐานสถานพัฒนาเด็กปฐมวัยแห่งชาติ

ในศูนย์พัฒนาเด็กเล็ก



ข้อมูลสถานพัฒนาเด็กปฐมวัยทุกสังกัดทั่วประเทศ ปีการศึกษา 2563 (ณ ตุลาคม 2564)

ยอดรวมทุกสังกัดทั่วประเทศ จำนวนสถานฯ 51,826 แห่ง จำนวนครู/พี่เลี้ยง 154,794 คน จำนวนเด็ก 2,410,330 คน

“สถานพัฒนาเด็กปฐมวัย” หมายความว่า ศูนย์เด็กเล็ก ศูนย์พัฒนาเด็กเล็ก ศูนย์บริการช่วยเหลือ ระยะแรกเริ่มของเด็กพิการหรือเด็กซึ่งมีความต้องการพิเศษ สถานรับเลี้ยงเด็ก และสถานสงเคราะห์ ตามกฎหมายว่าด้วยการคุ้มครองเด็กซึ่งมีเด็กปฐมวัยอยู่ในความคุ้มครองดูแล หรือสถานพัฒนา เด็กปฐมวัยที่เรียกชื่ออย่างอื่น รวมทั้งโรงเรียน ศูนย์การเรียนรู้ หน่วยงานการศึกษา หรือหน่วยงานอื่น ของรัฐหรือเอกชน และสถาบันศาสนา ที่มีวัตถุประสงค์ในการจัดการศึกษาให้แก่เด็กปฐมวัย

1. กระทรวงการพัฒนาสังคมและความมั่นคงของมนุษย์



- สถานรับเลี้ยงเด็ก	จำนวน 1,336 แห่ง
- ครู/พี่เลี้ยงเด็ก	จำนวน 6,633 คน
- เด็ก	จำนวน 64,689 คน

2. กระทรวงมหาดไทย



- โรงเรียนอนุบาล/ศูนย์พัฒนาเด็กเล็ก	จำนวน 19,976 แห่ง
- ครู/พี่เลี้ยงเด็ก	จำนวน 86,302 คน
- เด็ก	จำนวน 868,178 คน

3. กระทรวงศึกษาธิการ



- โรงเรียนอนุบาล	จำนวน 29,424 แห่ง
- ครู/พี่เลี้ยงเด็ก	จำนวน 56,466 คน
- เด็ก	จำนวน 1,408,570 คน

4. กรุงเทพมหานคร



- โรงเรียนอนุบาล/ศูนย์พัฒนาเด็กก่อนวัยเรียน และศูนย์เด็กเล็กนอกระบบ	จำนวน 733 แห่ง
- ครู/พี่เลี้ยงเด็ก	จำนวน 3,701 คน
- เด็ก	จำนวน 57,494 คน

5. กระทรวงสาธารณสุข



- ศูนย์เด็กเล็กในโรงพยาบาล	จำนวน 49 แห่ง
- ครู/พี่เลี้ยงเด็ก	จำนวน 290 คน
- เด็ก	จำนวน 1,239 คน

6. สำนักงานตำรวจแห่งชาติ (โรงเรียนตำรวจตระเวนชายแดน)



- โรงเรียน/ศูนย์การเรียน	จำนวน 218 แห่ง
- ครู/พี่เลี้ยงเด็ก	จำนวน 780 คน
- เด็ก	จำนวน 6,806 คน

7. กระทรวงกลาโหม (สมาคมแม่บ้านทหารบก)



- ศูนย์พัฒนาเด็กเล็ก	จำนวน 39 แห่ง
- ครู/พี่เลี้ยงเด็ก	จำนวน 175 คน
- เด็ก	จำนวน 954 คน

8. กระทรวงการอุดมศึกษา วิทยาศาสตร์ วิจัยและนวัตกรรม



- โรงเรียนอนุบาลสาธิต	จำนวน 49 แห่ง
- ครู/พี่เลี้ยงเด็ก	จำนวน 350 คน
- เด็ก	จำนวน 1,500 คน

9. กระทรวงแรงงาน

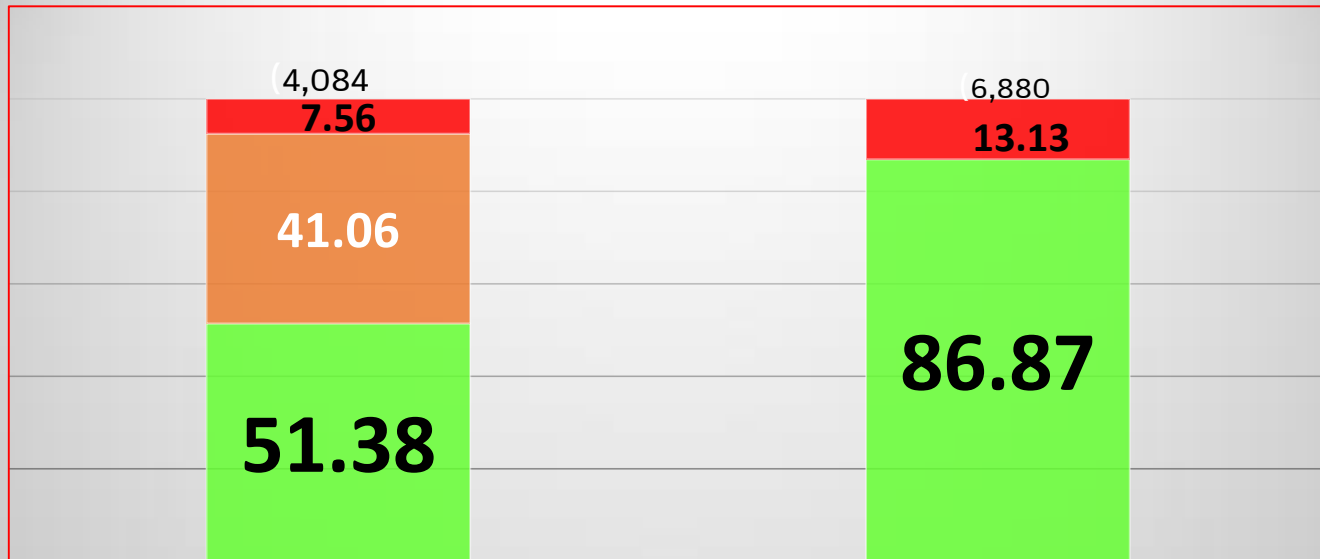


- ศูนย์พัฒนาเด็กเล็กสิรินธร (สมุทรปราการ, นครปฐม)	จำนวน 2 แห่ง
- ครู/พี่เลี้ยงเด็ก	จำนวน 97 คน
- เด็ก	จำนวน 900 คน

หมายเหตุ * ข้อมูลเด็กปฐมวัย (อายุ 0 - 6 ปี) จำนวน 4,610,082 คน (กรมการปกครอง ณ กันยายน 64)

กลุ่มการพัฒนาเด็กปฐมวัย กรมกิจการเด็กและเยาวชน

ผลการเข้าประเมินของสถานพัฒนาเด็กปฐมวัยภาพรวมของประเทศ ปี 2562-2563



ปี พ.ศ.2562

(27,748 แห่ง)

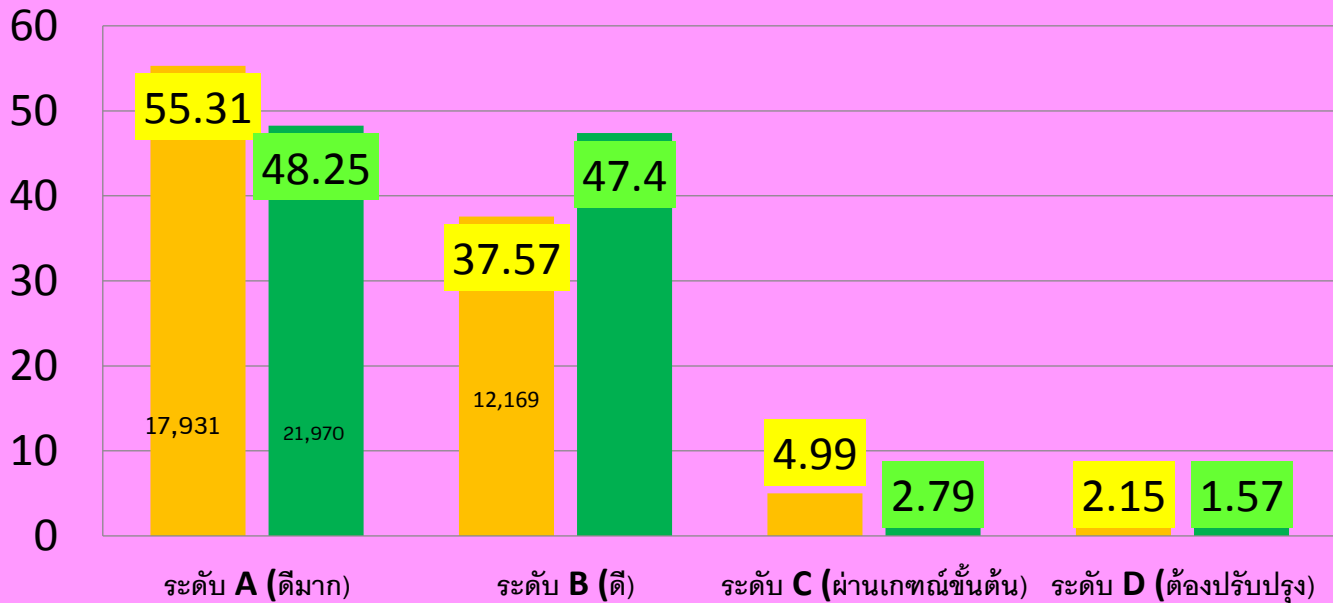
ปี พ.ศ.2563

(45,538 แห่ง)

■ ประเมินสมบูรณ์

■ ประเมินไม่สมบูรณ์

ระดับคุณภาพของสถานพัฒนาเด็กปฐมวัย ภาพรวมของประเทศ ปี2562-2563



พ.ศ.2562



พ.ศ.2563



มาตรฐานด้านที่ ๓ คุณภาพของเด็กปฐมวัย

ตัวบ่งชี้ที่	ชื่อตัวบ่งชี้	จำนวนข้อย่อย
สำหรับเด็กแรกเกิด-อายุ ๒ ปี (๒ ปี ๑๑ เดือน ๒๙ วัน)		
๓.๑ ก	เด็กมีการเจริญเติบโตสมวัย	๑
๓.๒ ก	เด็กมีพัฒนาการสมวัย	๖
สำหรับเด็กอายุ ๓ ปี-อายุ ๖ ปี (ก่อนเข้าประถมศึกษาปีที่ ๑)		
๓.๑ ข	เด็กมีการเจริญเติบโตสมวัยและมีสุขนิสัยที่เหมาะสม	๓
๓.๒ ข	เด็กมีพัฒนาการสมวัย	๑
๓.๓ ข	เด็กมีพัฒนาการด้านการเคลื่อนไหว	๒
๓.๔ ข	เด็กมีพัฒนาการด้านอารมณ์ จิตใจ	๓
๓.๕ ข	เด็กมีพัฒนาการด้านสติปัญญา เรียนรู้และสร้างสรรค์	๕
๓.๖ ข	เด็กมีพัฒนาการด้านภาษาและการสื่อสาร	๔
๓.๗ ข	เด็กมีพัฒนาการด้านสังคม คุณธรรม มีวินัยและความเป็นพลเมืองดี	๔

ตัวบ่งชี้ 3.2.1 ก และ ข พัฒนาการสมวัยโดยรวม 5 ด้าน

ตัวบ่งชี้ที่ 3.2 ก เด็กมีพัฒนาการสมวัย

ข้อ	รายการพิจารณา	เกณฑ์การพิจารณา				ข้อมูลประกอบการพิจารณา
		๐ ต้องปรับปรุง	๑ ผ่านเกณฑ์ขั้นต่ำ	๒ ดี	๓ ดีมาก	
3.2.1 ก	<input type="checkbox"/> เด็กมีพัฒนาการสมวัยโดยรวม 5 ด้าน (คัดกรองตามช่วงอายุ)	เด็กมีพัฒนาการสมวัย ต่ำกว่า ร้อยละ ๗๕	เด็กมีพัฒนาการสมวัย ร้อยละ ๗๕-๗๙	เด็กมีพัฒนาการสมวัย ร้อยละ ๘๐-๘๔	เด็กมีพัฒนาการสมวัย ร้อยละ ๘๕ ขึ้นไป	<ul style="list-style-type: none"> - คู่มือเฝ้าระวังและส่งเสริมพัฒนาการเด็กปฐมวัย (DSPM) - แบบบันทึกการคัดกรองและส่งเสริมพัฒนาการเด็กปฐมวัยตามช่วงอายุ โดยเจ้าหน้าที่สาธารณสุข (๙ เดือน/๑.๖ ปี/๒.๖ ปี)

ตัวบ่งชี้ 3.2 ก พัฒนาการสมวัย(แยกรายด้าน)

ข้อ	รายการพิจารณา	เกณฑ์การพิจารณา				ข้อมูลประกอบการพิจารณา
		๐ ต้องปรับปรุง	๑ ผ่านเกณฑ์ขั้นต่ำ	๒ ดี	๓ ดีมาก	
๓.๒.๒ ก	<input type="checkbox"/> <u>รายด้าน : เด็กมีพัฒนาการกล้ามเนื้อใหญ่ (Gross Motor)</u> (เผื่อระวังตามช่วงอายุ)	เด็กมีพัฒนาการสมวัยต่ำกว่า ร้อยละ ๗๕	เด็กมีพัฒนาการสมวัยร้อยละ ๗๕ - ๗๙	เด็กมีพัฒนาการสมวัยร้อยละ ๘๐-๘๔	เด็กมีพัฒนาการสมวัยร้อยละ ๘๕ ขึ้นไป	- บันทึกข้อมูลรายบุคคลของเด็กโดยครู
๓.๒.๓ ก	<input type="checkbox"/> <u>รายด้าน : เด็กมีพัฒนาการด้านกล้ามเนื้อเล็กและสติปัญญาสมวัย (Fine Motor Adaptive)</u> (เผื่อระวังตามช่วงอายุ)	เด็กมีพัฒนาการสมวัยต่ำกว่า ร้อยละ ๗๕	เด็กมีพัฒนาการสมวัยร้อยละ ๗๕-๗๙	เด็กมีพัฒนาการสมวัยร้อยละ ๘๐-๘๔	เด็กมีพัฒนาการสมวัยร้อยละ ๘๕ ขึ้นไป	- คู่มือเผื่อระวังและส่งเสริมพัฒนาการเด็กปฐมวัย (DSPM)
๓.๒.๔ ก	<input type="checkbox"/> <u>รายด้าน : เด็กมีพัฒนาการด้านการรับรู้และเข้าใจภาษา (Receptive Language)</u> (เผื่อระวังตามช่วงอายุ)	เด็กมีพัฒนาการสมวัยต่ำกว่า ร้อยละ ๗๕	เด็กมีพัฒนาการสมวัยร้อยละ ๗๕-๗๙	เด็กมีพัฒนาการสมวัยร้อยละ ๘๐-๘๔	เด็กมีพัฒนาการสมวัยร้อยละ ๘๕ ขึ้นไป	- แบบบันทึกการเผื่อระวังและส่งเสริมพัฒนาการเด็ก
๓.๒.๕ ก	<input type="checkbox"/> <u>รายด้าน : เด็กมีพัฒนาการการใช้ภาษาสมวัย (Expressive Language)</u> (เผื่อระวังตามช่วงอายุ)	เด็กมีพัฒนาการสมวัยต่ำกว่า ร้อยละ ๗๕	เด็กมีพัฒนาการสมวัยร้อยละ ๗๕-๗๙	เด็กมีพัฒนาการสมวัยร้อยละ ๘๐-๘๔	เด็กมีพัฒนาการสมวัยร้อยละ ๘๕ ขึ้นไป	ปฐมวัยตามช่วงอายุโดยเจ้าหน้าที่สาธารณสุข
๓.๒.๖ ก	<input type="checkbox"/> <u>รายด้าน : เด็กมีพัฒนาการการช่วยเหลือตนเองและการเข้าสังคม (Personal Social)</u> (เผื่อระวังตามช่วงอายุ)	เด็กมีพัฒนาการสมวัยต่ำกว่า ร้อยละ ๗๕	เด็กมีพัฒนาการสมวัยร้อยละ ๗๕-๗๙	เด็กมีพัฒนาการสมวัยร้อยละ ๘๐-๘๔	เด็กมีพัฒนาการสมวัยร้อยละ ๘๕ ขึ้นไป	





นาครสถานพัฒนาเด็กปฐมวัยแห่งชาติ

DEVELOPMENT
& PLAY

6,869 แห่ง

DIET

7,242 แห่ง

2,625 แห่ง

DENTAL

597 แห่ง

DISEASES



3ช



✓ **ช้กชวณ** สร้างแรงบันดาลใจ

✓ **ช้แณะ** ทำความเข้าใจ

✓ **ช้่วยเหลือสนับสนุน**

ให้ผ่านเกณฑ์มาตรฐาน



บทบาทศูนย์อนามัยในการเผยแพร่มาตรฐานสถานพัฒนาเด็กปฐมวัยแห่งชาติ

แถลงข่าว “โครงการส่งเสริมคุณภาพสถานพัฒนาเด็กปฐมวัยด้านสุขภาพ 4D”

วันที่ 7 มกราคม 2564 ณ กระทรวงสาธารณสุข





การส่งเสริมคุณภาพ
สถานพัฒนาเด็กปฐมวัย
ด้านสุขภาพ 4D



ใคร...คือผู้ส่งเสริม/ทำให้...เด็กคุณภาพ



ผู้ปกครอง/ครอบครัว/
ชุมชน Smart Parents



Smart

Kids

บุคลากรทางการศึกษา

Smart

Childcaregiver



บุคลากรทางสาย

แพทย์ Smart

Medical Personnel





ภาครรณสถานพัฒนเด็กปฐมวัยแห่งชาติ

**DEVELOPMENT
& PLAY**

DIET



DENTAL

DISEASES

คู่มือการเฝ้าระวังและส่งเสริมสุขภาพเด็กปฐมวัย
Manual for Surveillance and Promotion Manual (DSPM)



 สปสช.
สำนักงานส่งเสริมสุขภาพแห่งชาติ



คู่มือ DSPM

11/17/2022

พัฒนาการเด็ก 5 ด้านในเด็กปฐมวัย ประกอบด้วย

เด็กปฐมวัย หมายถึง เด็กตั้งแต่แรกเกิดถึงอายุ 5 ปี 11 เดือน 29 วัน

1. พัฒนาการด้านการเคลื่อนไหว Gross motor (GM)



2. พัฒนาการด้านกล้ามเนื้อเล็กและสติปัญญา Fine Motor (FM)

3. พัฒนาการด้านการเข้าใจภาษา Receptive Language (RL)



4. พัฒนาการด้านการใช้ภาษา Expressive Language (EL)

5. พัฒนาการด้านการช่วยเหลือตนเองและสังคม Personal and Social (PS)



เป้าหมายของการใช้คู่มือ DSPM

ผู้ปกครอง/
ครอบครัว
ครูผู้ดูแลเด็ก/อสม.

เจ้าหน้าที่
สาธารณสุข

- เฝ้าระวังและส่งเสริมพัฒนาการเด็กตลอดอายุ 0-5 ปี



- **คัดกรอง**เด็ก 4 ช่วงวัย ๙, ๑๘, ๓๐, ๔๒, ๖๐ เดือน
- **ติดตาม** ส่งเสริม สนับสนุน พ่อแม่ ผู้ปกครองและผู้ดูแลเด็กในการกระตุ้นพัฒนาการเด็ก
- **จัดระบบดูแล/ส่งต่อ**เด็กที่ต้องได้รับการรักษาที่ซับซ้อน

ส่งเสริมพัฒนาการสมวัย
โดยสนับสนุนให้มีการใช้
คู่มือ
ใน





สถาบันพัฒนาอนามัยเด็กแห่งชาติ
NATIONAL INSTITUTE OF CHILD HEALTH



กรมอนามัย
DEPARTMENT OF HEALTH

รู้จักสถาบัน

บริการปรึกษา



กรมอนามัย
กรมอนามัย

พัฒนาการสมวัย
เข้าถึงง่าย เข้าใจเร็ว

DSPM



เชิญคลิก/scan QR Code ตามนี้ได้เลย

ข่าวประชาสัมพันธ์

RSS

มาตรฐานสถานพัฒนาเด็กปฐมวัยแห่งชาติ (24/06/2562)



กรมอนามัย

DSPM e-learning

สร้างสังคมเพื่อการเรียนรู้ด้วยตนเอง
เพื่อเสริมสร้างศักยภาพในการปฏิบัติงาน



11/17/2022

สถาบันพัฒนามนุษย์เด็กแห่งชาติ กรมอนามัย
<http://nich.anamai.moph.go.th>



คู่มือเฝ้าระวังและส่งเสริมพัฒนาการเด็กปฐมวัย
Developmental Surveillance and Promotion Manual (DSPM)

การใช้คู่มือเฝ้าระวังและส่งเสริมพัฒนาการเด็กปฐมวัย (DSPM-1) : ภาค ทฤษฎี

i ดูตัวอย่าง 301
AU



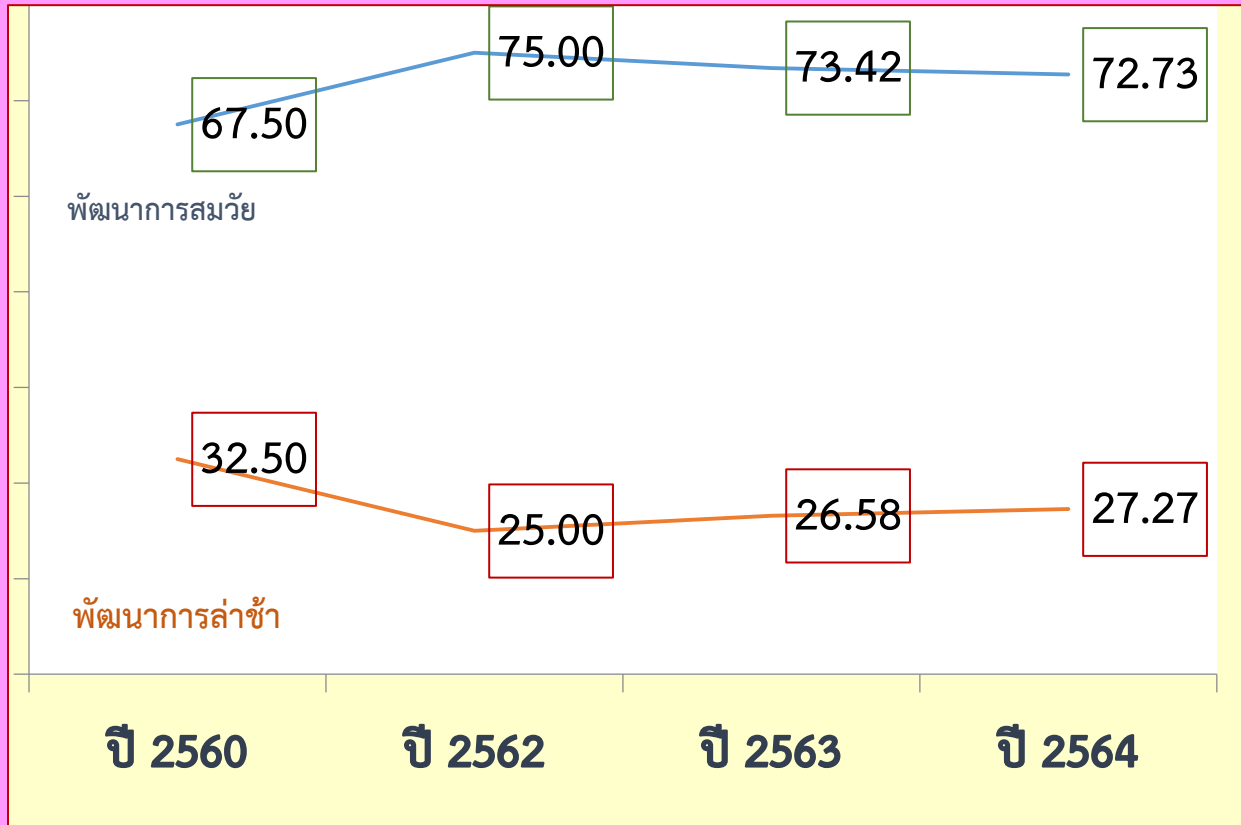
สำหรับผู้สอนผ่าน (DSPM-1) ภาคทฤษฎี เท่านั้น

คู่มือเฝ้าระวังและส่งเสริมพัฒนาการเด็กปฐมวัย
Developmental Surveillance and Promotion Manual (DSPM)

การใช้คู่มือเฝ้าระวังและส่งเสริมพัฒนาการเด็กปฐมวัย (DSPM-2) : ภาค ปฏิบัติ

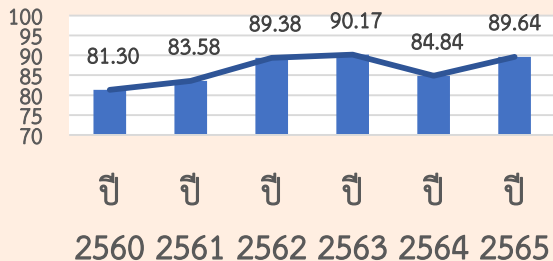
i ดูตัวอย่าง 44
AU

แนวโน้มพัฒนาการเด็กปฐมวัยไทย

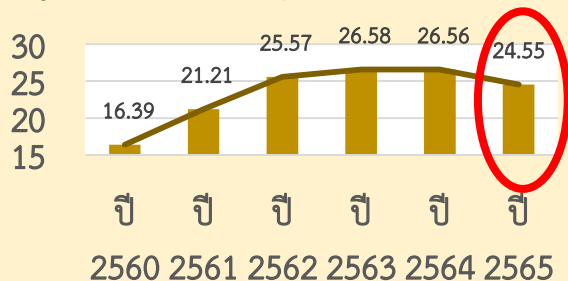


ผลการคัดกรองพัฒนาการเด็กปฐมวัย ปีงบประมาณ พ.ศ. 2565

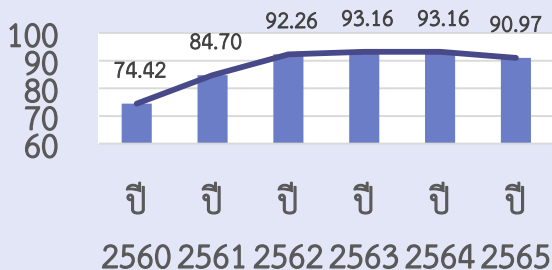
แผนภูมิแสดงร้อยละของการได้รับการคัดกรองพัฒนาการเด็ก 5 ช่วงวัย
เป้าหมาย คือ เด็กอายุ 9, 18, 30, 42 และ 60 เดือน



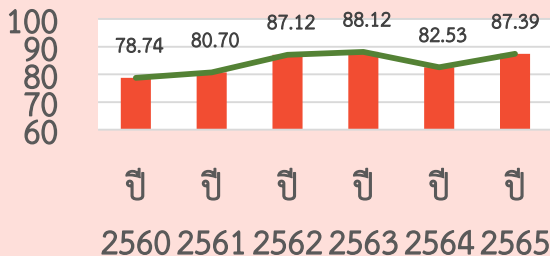
แผนภูมิแสดงร้อยละของเด็กที่มีพัฒนาการ **สงสัยล่าช้า**
ข้อมูลผลการคัดกรองเด็กอายุ 9, 18, 30, 42 และ 60 เดือน



แผนภูมิแสดงร้อยละของเด็กที่มีพัฒนาการสงสัยล่าช้าและได้รับการ **ติดตาม**
ข้อมูลของเด็กสงสัยล่าช้าและได้รับการกระตุ้น 1 เดือน และได้รับการประเมินซ้ำ

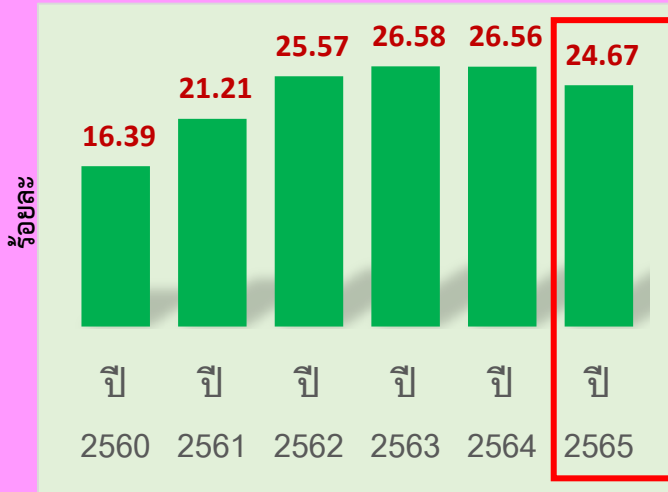


แผนภูมิแสดงร้อยละของเด็กที่มีพัฒนาการ **สมวัย**
ข้อมูลผลการคัดกรอง 5 ช่วงอายุ และเด็กที่ได้รับการประเมินซ้ำ (DSPM1+2)



สถานการณ์พัฒนาการสงสัยล่าช้าของเด็กปฐมวัย

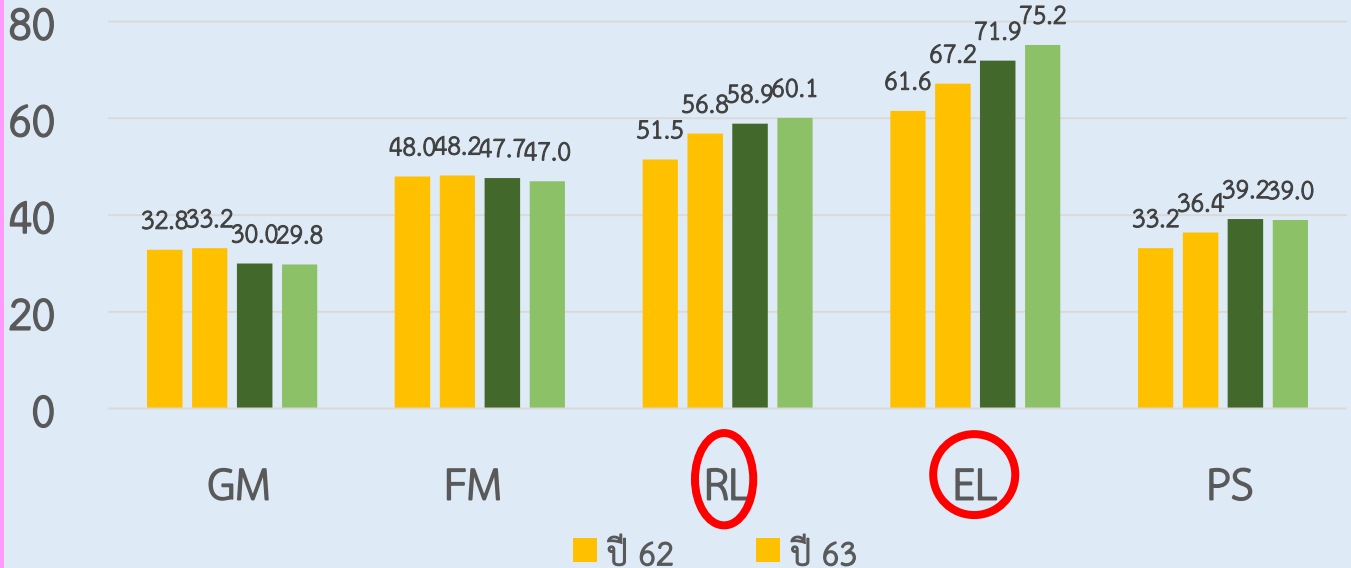
แผนภูมิแสดงร้อยละของเด็กที่มีพัฒนาการสงสัยล่าช้า
ข้อมูลผลการคัดกรองเด็กอายุ 9, 18, 30, 42 และ 60 เดือน





สถานการณ์พัฒนาการสงสัยล่าช้าของเด็กปฐมวัย

ร้อยละพัฒนาการไม่สมวัยรายด้าน ปีงบประมาณ พ.ศ. 2562-2565



แนวทางการคัดกรอง
และดูแลเด็ก
พัฒนาการสงสัยล่าช้า
ด้าน**ภาษา**



นาคทรฐานสถานพัฒนาเด็กปฐมวัยแห่งชาติ

**DEVELOPMENT
& PLAY**

DIET



DENTAL

DISEASES



ภาครรณสถานพัฒนเด็กปฐมวัยแห่งชาติ

**DEVELOPMENT
& PLAY**

DIET



DENTAL

DISEASES

เด็กอายุ 2 ปีขึ้นไป มีการจัดกิจกรรม“แปรงฟันหลังอาหาร
กลางวัน”ทุกวัน เพื่อการสร้างสุขนิสัย การแปรงฟันให้แก่เด็ก
โดยมีครู/ผู้ดูแลเด็กควบคุมดูแลการแปรงฟันของเด็ก และฝึก
ทักษะการแปรงฟันให้เด็ก



การควบคุมการดูแลการแปรงฟันของเด็ก

- เลือกใช้ยาสีฟันผสมฟลูออไรด์ความเข้มข้น 1000 ส่วนในล้านส่วน (ppm)
- ผู้ดูแลควบคุมการบิบปริมาณที่เหมาะสมตามอายุ ดังรูป
- แปรงแห้งโดยให้เด็กแปรงฟันอย่างน้อย 2 นาที ถูฟองออกให้หมด และเช็ดปากให้สะอาด หรือ บ้วนน้ำแต่น้อยไม่เกิน 1 ครั้ง



ฟันซี่แรกถึง
น้อยกว่า 3 ปี
แตะขนแปรงพอเปียก



3 ปี ถึง 6 ปี
เท่ากับควมถักขังขน
แปรง



มากกว่า 6 ปี
เท่ากับควมยาวขน
แปรง

2.2.5 จัดให้มีการตรวจร่างกาย ฟัน และช่องปาก สายตา หู ตาม กำหนด

o รายการพิจารณา

เด็กทุกคนได้รับการตรวจสุขภาพช่องปากโดยทันตบุคลากร
เป็นระยะตามกำหนดที่ระบุในสมุดบันทึกสุขภาพแม่และเด็ก





ภาครรณสถานพัฒนเด็กปฐมวัยแห่งชาติ

**DEVELOPMENT
& PLAY**

DIET



DENTAL

DISEASES



แบบบันทึกประวัติการได้รับวัคซีน

ศูนย์เด็กเล็ก/โรงเรียนอนุบาล.....
 ตำบล..... อำเภอ..... จังหวัด.....
 ต.ช./ต.ญ. อายุ..... ปี..... เดือน.....

วัคซีนพื้นฐานที่เด็กต้องได้รับ

อายุ	วัคซีนป้องกันโรค	วันที่ได้รับ	หมายเหตุ
แรกเกิด	- วัณโรค (บีซีจี) - ไวรัสตับอักเสบบี		
๒ เดือน	- คอตีบ-บาดทะยัก-ไอกรน-ตับเสบบี ครั้งที่ ๑ - โปลิโอ ครั้งที่ ๑		
๔ เดือน	- คอตีบ-บาดทะยัก-ไอกรน-ตับเสบบี ครั้งที่ ๒ - โปลิโอ ครั้งที่ ๒		
๖ เดือน	- คอตีบ-บาดทะยัก-ไอกรน-ตับเสบบี ครั้งที่ ๓ - โปลิโอ ครั้งที่ ๓		
๙ เดือน	- หัด หรือ หัด-คางทูม-หัดเยอรมัน ครั้งที่ ๑		
๑ ปีครึ่ง	- คอตีบ-บาดทะยัก-ไอกรน ครั้งที่ ๔ - โปลิโอ ครั้งที่ ๔ - ใช้สมองอักเสบเจอี ครั้งที่ ๑ และครั้งที่ ๒		
๒ ปีครึ่ง	- ใช้สมองอักเสบเจอี ครั้งที่ ๓		
๔ ปี	- คอตีบ-บาดทะยัก-ไอกรน ครั้งที่ ๕ - โปลิโอ ครั้งที่ ๕		
๖.๑	- หัด-คางทูม-หัดเยอรมัน ครั้งที่ ๒ - วัณโรค (บีซีจี)* - คอตีบ-บาดทะยัก** - โปลิโอ**		
๖.๖	- คอตีบ-บาดทะยัก		

วัคซีนอื่นๆ

อายุ	วัคซีนป้องกันโรค	วันที่ได้รับ	หมายเหตุ

หมายเหตุ * หมายถึง ให้ในกรณีที่ไม่มีหลักฐานว่าเคยได้รับเมื่อแรกเกิดและไม่มีแผลเป็น (หากมีบันทึกหลักฐานว่าเคยได้รับมาก่อนไม่จำเป็นต้องให้ซ้ำแม้ไม่มีแผลเป็นบริเวณที่ได้รับการฉีด)
 ** หมายถึง ให้เฉพาะผู้ที่ได้รับวัคซีน คอตีบ-บาดทะยัก-ไอกรน และโปลิโอ ไม่ครบ ๕ ครั้ง

การล้างมือ 7 ขั้นตอน



1. ใช้ฝ่ามือถูกัน



2. ใช้ฝ่ามือถูหลังมือ และนิ้วถูขอกนิ้ว



3. ใช้ฝ่ามือถูฝ่ามือ และนิ้วถูขอกนิ้ว



4. ใช้หลังมือถูฝ่ามือ



5. ถูนิ้วหัวแม่มือโดยรอบด้วยฝ่ามือ



6. ใช้ปลายนิ้วถูขากฝ่ามือ



7. ถูรอบข้อมือ

การจัดการอนามัยสิ่งแวดล้อม

สำนักอนามัยสิ่งแวดล้อม กรมอนามัย



ประเด็นพิจารณา



1.3

“สภาพแวดล้อมเพื่อ
ความปลอดภัย”
(ที่ตั้ง โครงสร้าง
อาคารเรียน สนาม
เด็กเล่น พื้นที่เล่นฯ)



1.4

“ห้องน้ำ ห้องส้วม
สถานที่แปร่งพื้น/ ที่
ล้างมือ”
(สะอาด เพียงพอ
เหมาะสม ปลอดภัย)



1.4

“ระบบสุขาภิบาล”
(สถานที่ปรุงประกอบ
อาหาร/น้ำดื่ม/น้ำใช้/การ
จัดการขยะ/มาตรการ
ป้องกันสัตว์และแมลงพาหะ
นำโรค ฯ)

การจัดการห้องน้ำ ห้องส้วม สถานที่แปร่งพื้น/ที่ล้างมือ

- ❖ ห้องน้ำ ห้องส้วม สะอาด พื้นไม่ลื่น ไม่มีน้ำขัง
- ❖ มีแสงสว่างเพียงพอ อากาศถ่ายเทสะดวก
- ❖ อุปกรณ์อยู่ในสภาพดีไม่ชำรุด มีระบบบำบัดสิ่งปฏิกูล
- ❖ แยกห้องน้ำ ห้องส้วม ห้องส้วมแยกชาย-หญิง ป้ายสัญลักษณ์ชัดเจน
- ❖ แยกห้องน้ำเด็กจากห้องน้ำผู้ใหญ่
- ❖ โถส้วมมีขนาดเหมาะสม ปลอดภัยกับเด็ก
- ❖ มีการเก็บอุปกรณ์ทำความสะอาดให้พื้นมือเด็ก
- ❖ มีสบู่ล้างมือ ผ้าเช็ดมือ
- ❖ สถานที่แปร่งพื้น/อ่างล้างมือ อยู่ในระดับที่พอเหมาะกับตัวเด็ก
- ❖ มีระบบดูแลความสะอาด มีเจ้าหน้าที่รับผิดชอบ
- ❖ ทำความสะอาดอย่างน้อยวันละ 2 ครั้ง
- ❖ สังเกตและตรวจดูน้ำขังภายในภาชนะใส่น้ำ





สปสช

สำนักงานหลักประกันสุขภาพแห่งชาติ

3 ประเด็น
พัฒนาการ
ทันตกรรม
โภชนาการ

11/17/2022



คู่มือปฏิบัติงาน

กองทุนหลักประกันสุขภาพ

ในระดับท้องถิ่นหรือพื้นที่

(ตามประกาศคณะกรรมการหลักประกันสุขภาพแห่งชาติฯ พ.ศ. 2561)



A pair of hands is shown from the top, holding a blue cloud-shaped graphic with a white border. Inside the cloud, there is a yellow star at the top. Below the star, the Thai text "สร้างอนาคตประเทศไทย ด้วยเด็กไทยคุณภาพ" is written in pink. The background of the cloud has a light blue and white checkered pattern with white polka dots.

สร้างอนาคตประเทศไทย
ด้วยเด็กไทยคุณภาพ

Thank You